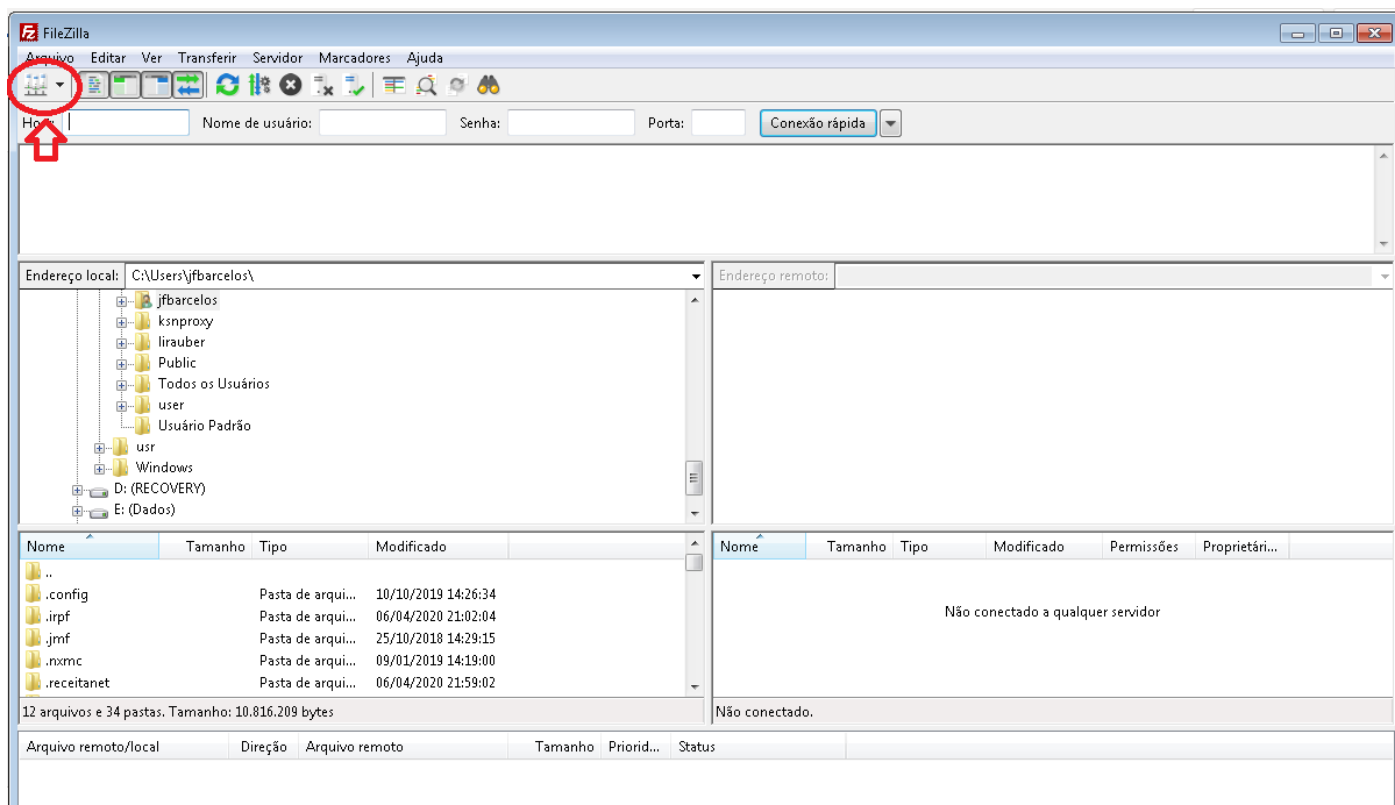


Conexão Ftp Sispro

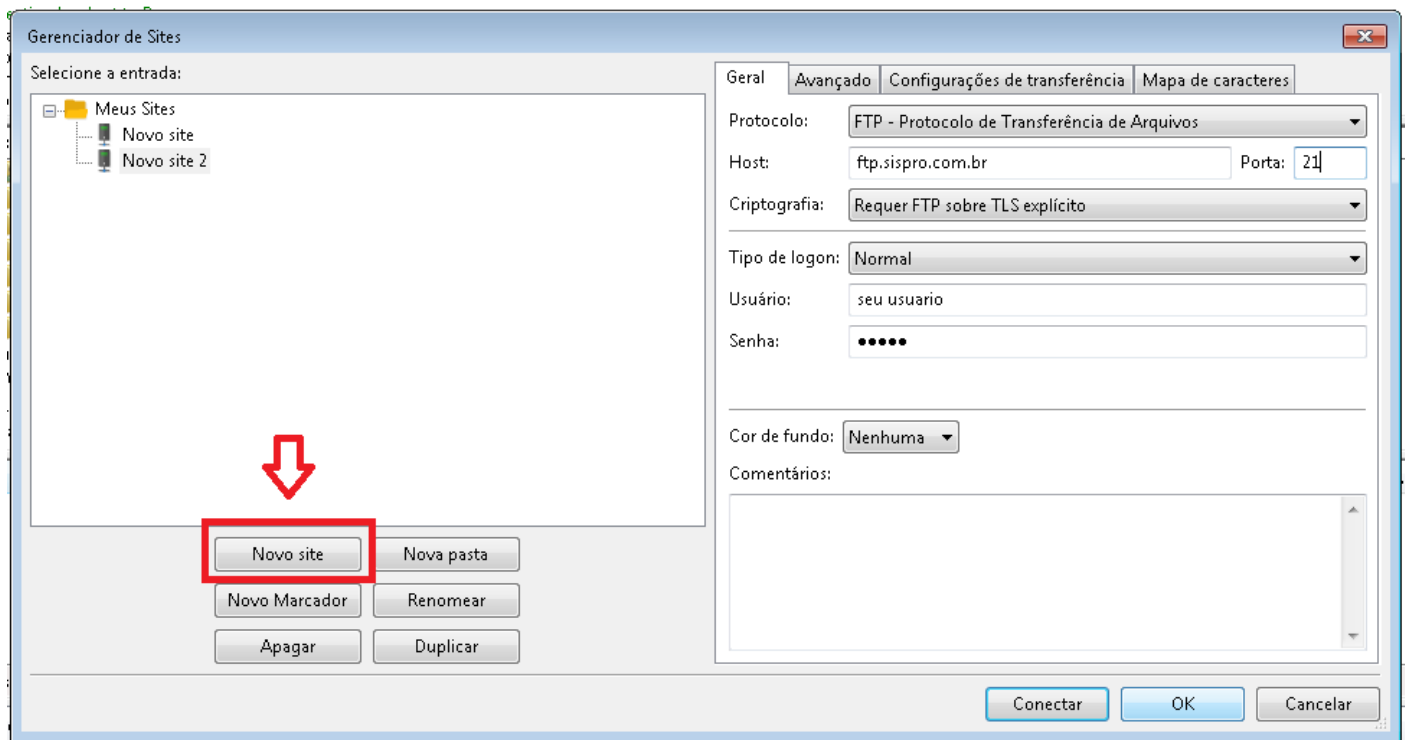
Como conectar no FTPs da Sispro

Neste documento , mostraremos como configurar uma conexão com o site FTP SISPRO usando FTPS no FileZilla. Caso você não possu a o file zilla em sua maquina, é possível fazer o d ownload em <https://filezilla-project.org/download.php>

Etapa 1 . Com o FileZilla aberto, clique no botão do gerenciador de sites para criar uma nova conexão de site.

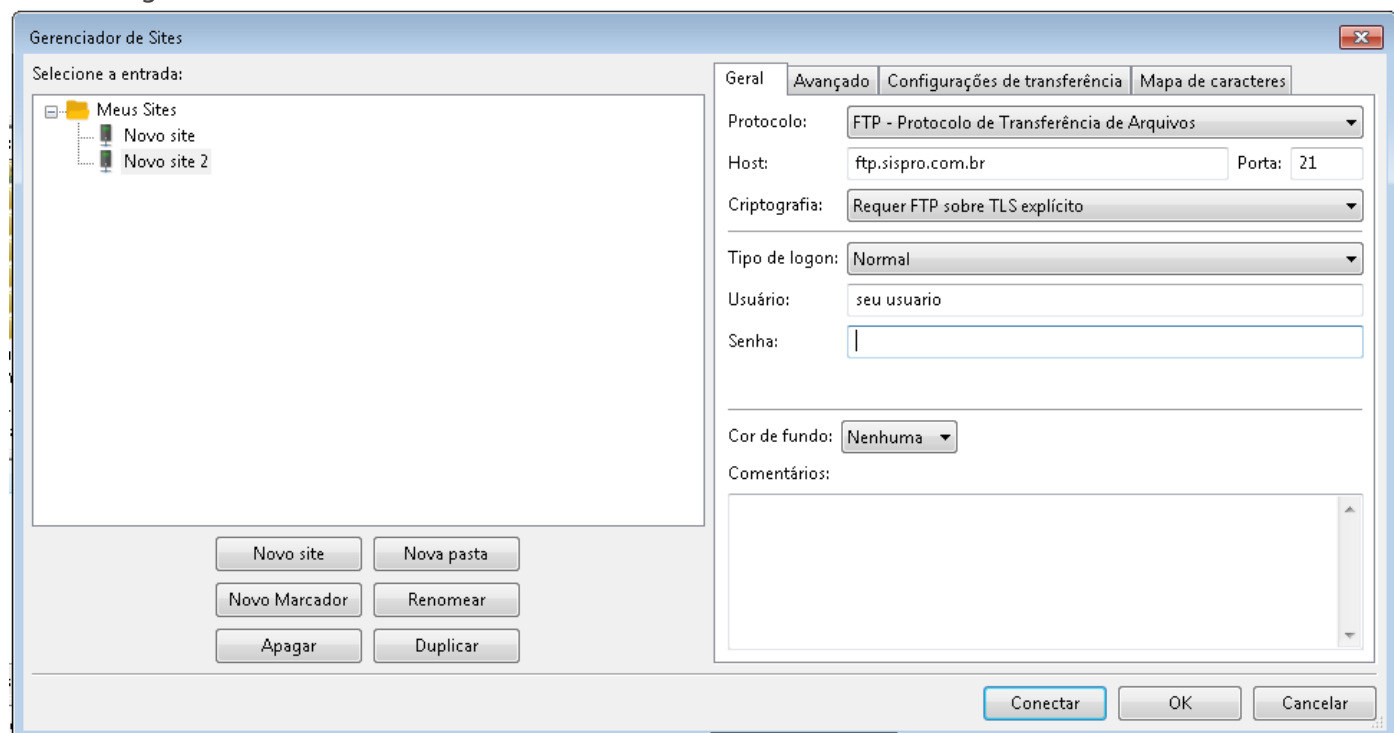


Etapa 2 . Com a janela do Gerenciador de sites aberta, clique no botão "Novo site".



Etapa 3 . Você precisará preencher as seguintes informações para se conectar via Host:

ftp.sispro.com.br Porta: 21 Protocolo: FTP Criptografia do protocolo de transferência de arquivos :
Requer FTP explícito sobre TLS Tipo de logon: Normal Usuário a conta de usuário com a qual deseja
fazer o logon. Senha: a senha da conta do usuário.



Você Terminou! Seu gerenciador de conexões deve ser semelhante ao da ilustração acima . Clique no botão “Conectar” para se conectar ao seu site FTP SISPRO Após clicar no botão conectar a tela abaixo será exibida. Clique em OK para concluir a conexão



Segue exemplo de uma configuração já definida em nossa rede

Gerenciador de Sites

Selecione a entrada:

Meus Sites

sispro

Novo site

Nova pasta

Novo Marcador

Renomear

Apagar

Duplicar

Geral

Avançado

Configurações de transferência

Mapa de caracteres

Protocolo:

FTP - Protocolo de Transferência de Arquivos

Host:

177.220.208.165

Porta:

Criptografia:

Requer FTP sobre TLS explícito

Tipo de login:

Pedir a senha

Usuário:

cebi

Senha:

Cor de fundo:

Nenhuma

Comentários:

Conectar

OK

Cancelar

Revisão #4

Criado 27 maio 2024 16:40:16 por Valdomiro Ricardo

Atualizado 27 maio 2024 17:12:51 por Valdomiro Ricardo