

Manual de Instalação da Folha de Pagamentos

Instalando O Sistema Folha (CEBI-SISPRO)

“ Importante: Para a instalação do sistema de folha, você deverá:

- Configurar o ambiente de dados (ODBC).
- Verificar as definições do banco de dados (tnsnames.ora).
- Instalar o client do oracle na máquina.
- Baixar do site da Microsoft <http://www.microsoft.com/downloads>): • Framework.NET 2.0 ou acima • MDAC 2.8 (em Windows 2003 já está instalado)

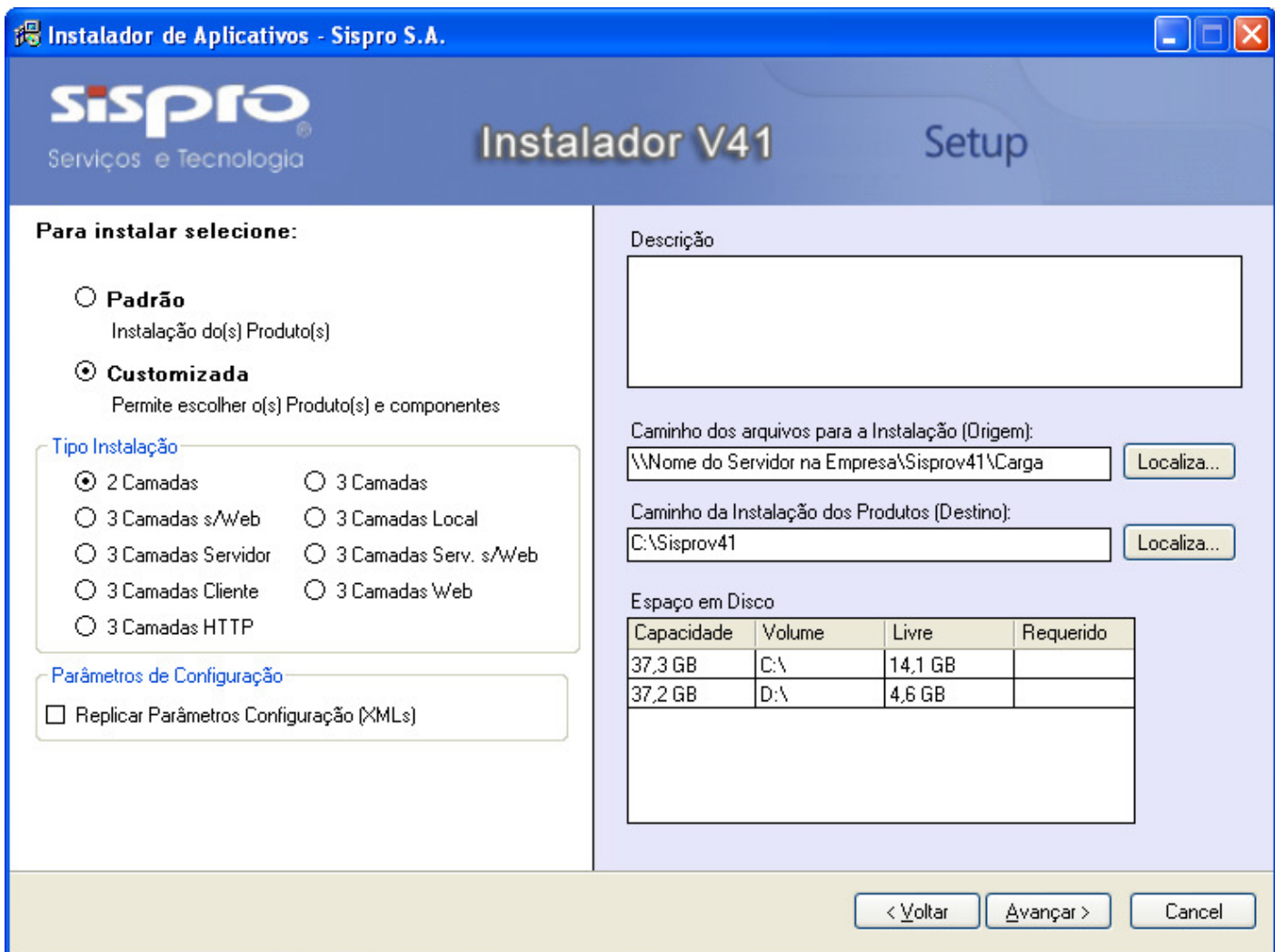
Este manual apresenta todas as funcionalidades disponíveis pelo sistema, deve-se verificar qual o tipo de ambiente que melhor se adapta a realidade do cliente. Podendo ser 3 camadas ou 2 camadas, o mais comumente utilizado é o de **2 camadas**.

Passo a passo:

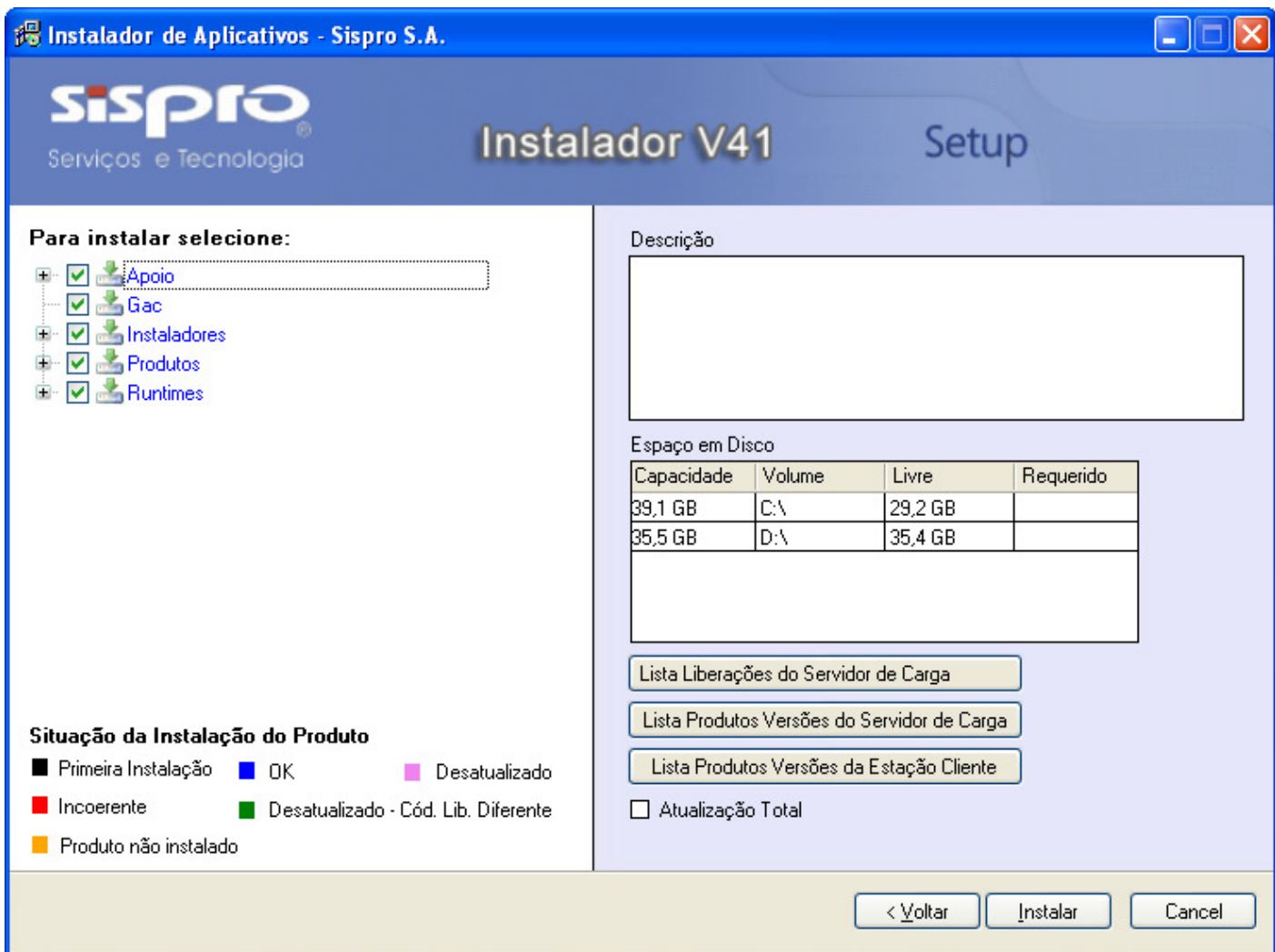
1. No caminho para instalação executar o instalador: \ Sisprov41 Carga\ InstalSP\ INSTALADORV41\ SetupInstaladorV41.exe.
2. Na tela “**Instalador de aplicativos - Sispro S.A.**”, clique no botão “**Avançar**”.



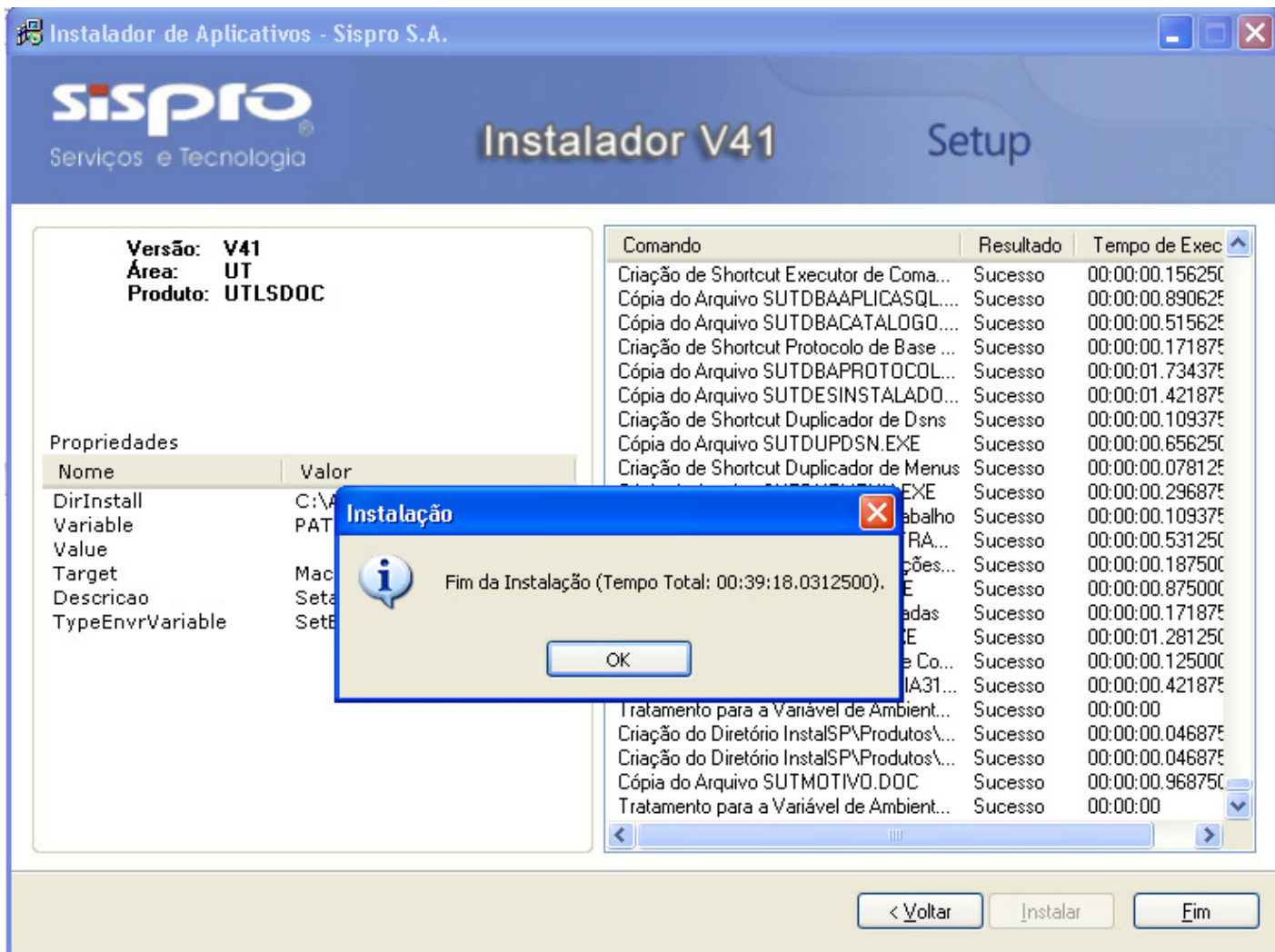
3. Selecione a opção **“Customizada”** e selecione a opção **“2 Camadas”** no campo **“Tipo de Instalação”**. Informe o **“Caminho dos Arquivos para Instalação”** e o **“Caminho para Instalação dos Produtos”**. Clique no botão **“Avançar”**.



4. O sistema traz todas as opções de instalação marcadas, clique no botão **“Instalar”**.



6. O sistema apresenta a mensagem de finalização da instalação, clique em **“Ok”**.



“ **Importante:** O procedimento leva alguns minutos para ser concluído.

Revisão #4

Criado 24 maio 2024 15:26:43 por Valdomiro Ricardo

Atualizado 25 junho 2024 15:08:27 por Valdomiro Ricardo